

PROGNOZA ODDZIAŁYWANIA NA ŚRODOWISKO DO ZMIANY STUDIUM UWARUNKOWAŃ I KIERUNKÓW ZAGOSPODAROWANIA PRZESTRZENNEGO GMINY TUCZEPY

SKALA 1 : 20 000



USTALENIA BĘDĄCE ELEMENTAMI PROGNOZY

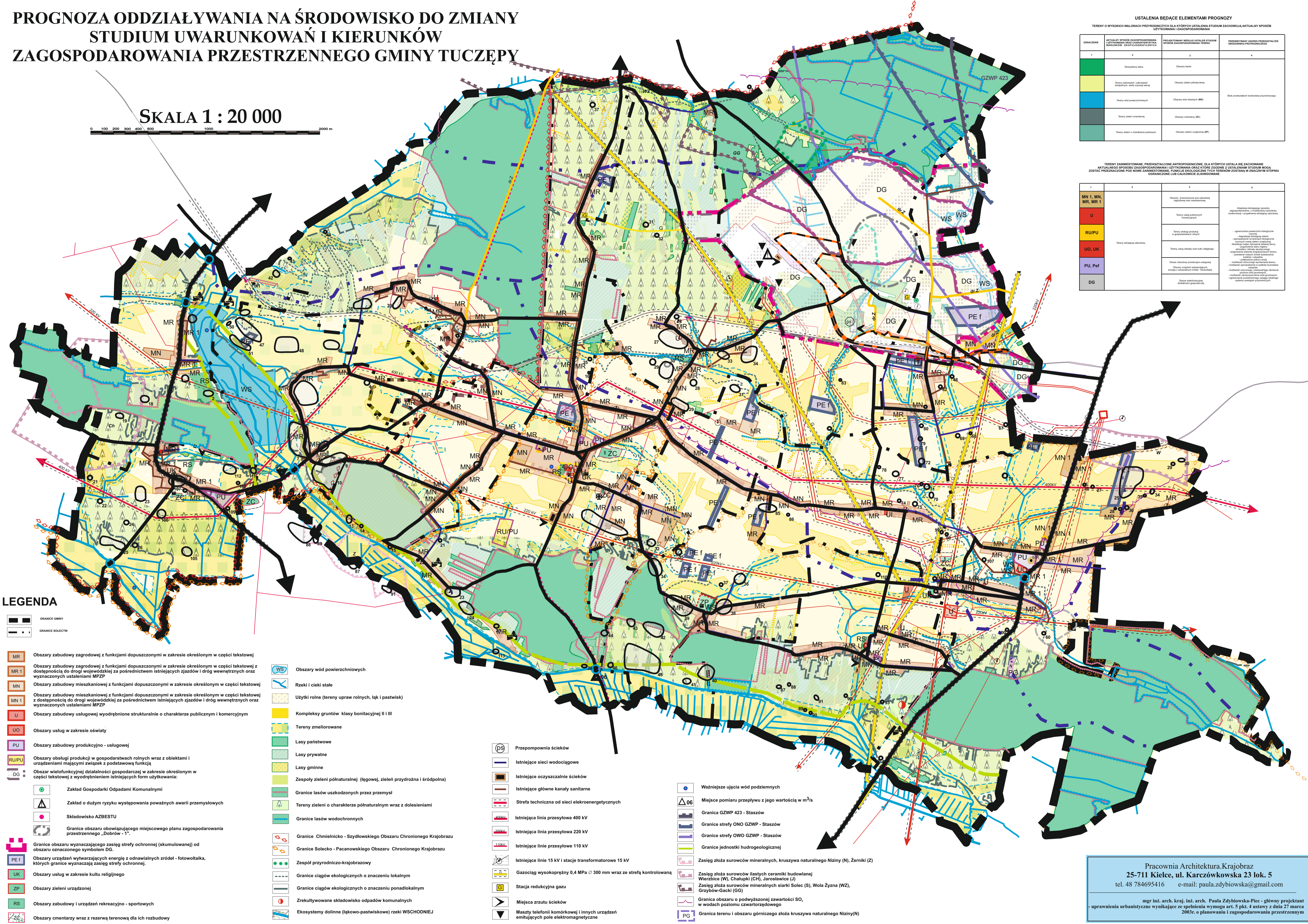
TERENY O WYSOKICH WALORACH PRZYRODNICZYCH DLA KOTRYCH USTALENIA STUDIUM ZACHOWUJĄ AKTUALNY SPOBÓB UŻYTKOWANIA I ZAGOSPODAROWANIA

1	2	3	4
Obszary leśne	Obszary leśne		
Tereny zielone i rekreacyjne, obszary o wysokich walorach przyrodniczych	Obszary zielone rekreacyjne		
Tereny o wysokich walorach przyrodniczych	Obszary o wysokich walorach przyrodniczych		
Tereny zielone o charakterze parkowym	Obszary zielone o charakterze parkowym		

TERENY ZANIEWSTAWIANE, PRZEKształcone ANтропогенно, dla których ustala się zachowanie

AKTUALNY SPOBÓB ZAGOSPODAROWANIA I UŻYTKOWANIA TERENÓW, KTÓRE Zgodnie z USTALENIAMI STUDIUM MOGĄ ZOSTAĆ PRZEKształcone POD NOWE ZANIEWSTAWIENIE, funkcje ekologiczne tych terenów zostają w dalszym stopniu ograniczone lub całkowicie zlikwidowane

1	2	3	4
MN 1, MN, MR, MR 1	Obszary przeznaczane pod zabudowę zagrodową oraz mieszkalną		
U	Tereny usług publicznych i komercyjnych		
R/U/PU	Tereny usług publicznych w gospodarstwach rolnych		
UO, UK	Tereny usług oświaty oraz kultury religijnej		
PU, Pof	Obszary usług publicznych i komercyjnych		
DG	Obszary usług publicznych i komercyjnych		



LEGENDA

- GRANICE GMINY
- GRANICE WOJEWÓDZTWA
- MR** Obszary zabudowy zagrodowej z funkcjami dopuszczonymi w zakresie określonym w części tekstowej
- MR 1** Obszary zabudowy zagrodowej z funkcjami dopuszczonymi w zakresie określonym w części tekstowej z dostępnością do drogi wojewódzkiej za pośrednictwem istniejących zjazdów i dróg wewnętrznych oraz wyznaczonych ustaleniami MPZP
- MN** Obszary zabudowy mieszkaniowej z funkcjami dopuszczonymi w zakresie określonym w części tekstowej
- MN 1** Obszary zabudowy mieszkaniowej z funkcjami dopuszczonymi w zakresie określonym w części tekstowej z dostępnością do drogi wojewódzkiej za pośrednictwem istniejących zjazdów i dróg wewnętrznych oraz wyznaczonych ustaleniami MPZP
- U** Obszary zabudowy usługowej wyodrębnione strukturalnie o charakterze publicznym i komercyjnym
- UO** Obszary usług w zakresie oświaty
- PU** Obszary zabudowy produkcyjno - usługowej
- R/U/PU** Obszary obsługi produkcji w gospodarstwach rolnych wraz z obiektami i urządzeniami mającymi związek z podstawową funkcją
- DG** Obszar wielofunkcyjnej działalności gospodarczej w zakresie określonym w części tekstowej z wyodrębnieniem istniejących form użytkowania:
- Zakład Gospodarki Odpadami Komunalnymi
- Zakład o dużym ryzyku występowania poważnych awarii przemysłowych
- Składowisko AZBESTU
- Granice obszaru obowiązującego miejscowego planu zagospodarowania przestrzennego „Dobrow - 1”
- Granice obszaru wyznaczającego zasięg strefy ochronnej (skumulowanej) od obszaru oznaczonego symbolem DG
- Obszary urządzeń wytwarzających energię z odnawialnych źródeł - fotowoltaika, których granice wyznaczają zasięg strefy ochronnej
- UK** Obszary usług w zakresie kultu religijnego
- ZP** Obszary zieleni urządzonej
- RS** Obszary zabudowy i urządzeń rekreacyjno - sportowych
- ZC** Obszary cmentarzy wraz z rezerwą terenową dla ich rozbudowy
- WS** Obszary wód powierzchniowych
- Rzeki i cieki stałe
- Użytki rolne (tereny upraw rolnych, łąk i pastwisk)
- Kompleksy gruntów klasy bonitacyjnej II i III
- Tereny zmieliorowane
- Lasy państwowe
- Lasy prywatne
- Lasy gminne
- Zespoły zieleni półnaturalnej (łęgowej, zieleni przydrożna i śródpolna)
- Granice lasów uszkodzonych przez przemysł
- Tereny zieleni o charakterze półnaturalnym wraz z dolesieniami
- Granice lasów wodochronnych
- Granice Chmielnicko - Szydłowskiego Obszaru Chronionego Krajobrazu
- Granice Sołectwo - Pacanowskiego Obszaru Chronionego Krajobrazu
- Zespół przyrodniczo-krajobrazowy
- Granice ciągów ekologicznych o znaczeniu lokalnym
- Granice ciągów ekologicznych o znaczeniu ponadlokalnym
- Zrekultywowane składowisko odpadów komunalnych
- Ekosystemy dolinne (łąkowo-pastwiskowe) rzeki WSCHODNIEJ
- Przepompownia ścieków
- Istniejące sieci wodociągowe
- Istniejące oczyszczalnie ścieków
- Istniejące główne kanały sanitarne
- Strefa techniczna od sieci elektroenergetycznych
- Istniejąca linia przesyłowa 400 kV
- Istniejąca linia przesyłowa 220 kV
- Istniejące linie przesyłowe 110 kV
- Istniejące linie 15 kV i stacje transformatorowe 15 kV
- Stacja redukcyjna gazu
- Gazociąg wysokoprężny 0,4 MPa Ø 300 mm wraz ze strefą kontrolowaną
- Maszyna zrzutu ścieków
- Maszyny telefonii komórkowej i innych urządzeń emitujących pole elektromagnetyczne
- Ważniejsze ujęcia wód podziemnych
- Miejsce pomiaru przepływu z jego wartością w m³/s
- Granica GZWP 423 - Staszów
- Granice strefy ONO GZWP - Staszów
- Granice strefy OWO GZWP - Staszów
- Granice jednostki hydrogeologicznej
- Zasięg złoża surowców mineralnych, kruszywa naturalnego Niziny (N), Żerniki (Z)
- Zasięg złoża surowców ilastych ceramiki budowlanej Wierzbice (W), Chałupki (CH), Jarostawice (J)
- Zasięg złoża surowców mineralnych siarki Sołec (S), Wola Żyżna (WZ), Grzybów-Gacki (GG)
- Granica obszaru o podwyższonej zawartości SO₂ w wodach poziomu czwartorzędowego
- Granica terenu i obszaru górnictwa kruszywa naturalnego Niziny(N)

Pracownia Architektura Krajobraz
25-711 Kielce, ul. Karczówkowska 23 lok. 5
tel. 48 74695416 e-mail: paula.zdybiowska@gmail.com

mgr inż. arch. kraj. inż. arch. Paula Zdybiowska-Piec - główny projektant
uprawnienia urbanistyczne wynikające ze spełnienia wymogu art. 5 pkt. 4 ustawy z dnia 27 marca 2003r. o planowaniu i zagospodarowaniu przestrzennym