

Leszek Zaremba

ul. Rynek 17, 28-200 Staszów

tel. 697-942-129

# PROJEKT ZAGOSPODAROWANIA TERENU

## Rewitalizacja terenu zabytkowego cmentarza w miejscowości Tuczępy

<b>Adres zamierzenia budowlanego:</b>	Działka numer ewidencyjny: 212 obręb: 0014 Tuczępy jednostka ewidencyjna: 260107_2 Tuczępy
<b>Kategoria obiektu budowlanego</b>	Kategoria VI - cmentarze
<b>Inwestor</b>	Parafia Rzymskokatolicka pw. Św. Jana Chrzciciela Tuczępy 45 28-142 Tuczępy

### Zespół projektowy:

Imię i nazwisko	Specjalność i nr uprawnień	Data	Podpis
Leszek Zaremba	KL-195/85	29.11.2023r.	

### Spis treści

1. Przedmiot zamierzenia budowlanego .....	2
2. Istniejący stan zagospodarowania terenu .....	2
3. Projektowany stan zagospodarowania terenu.....	2
4. <b>Opis robót:</b> .....	6
4.1. Zagospodarowanie terenu cmentarza .....	6
4.2. Naprawa pomników oraz nagrobków .....	7

### 1. Przedmiot zamierzenia budowlanego

Niniejsze opracowanie obejmuje wykonanie projektu rewitalizacji terenu zabytkowego cmentarza w Tuczępach, w celu poprawy wizerunku zaniedbanego obiektu oraz przywróceniu pamięci zabytkowej nekropolii, na działce numer ewidencyjny 212, obręb 0014 Tuczępy, jednostka ewidencyjna 260107\_2 Tuczępy. Obszar nie jest objęty miejscowym planem zagospodarowania terenu.

### 2. Istniejący stan zagospodarowania terenu

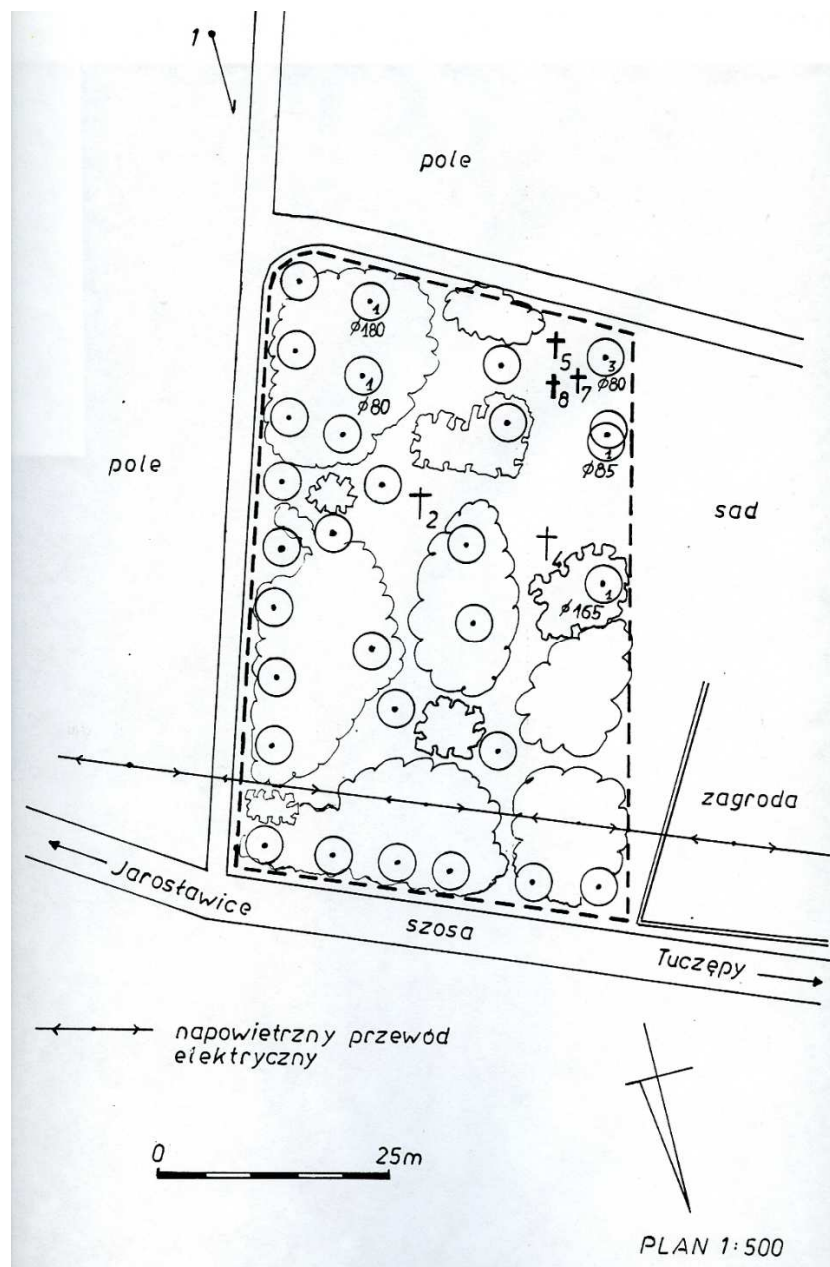
W istniejącym stanie cmentarz porośnięty samosiewem. Cmentarz założony na terenie płaskim, położony na południowy wschód od miejscowości Tuczępy. Ze względu na wieloletnie zaniedbanie stan zachowania układu jest zatarty przez porastające rośliny i krzewy. Drzewostan zróżnicowany – nasadzenia drzewami liściastymi – lipami oraz akacjami. W obrębie cmentarza występują liczne zakrzaczenia, przeznaczone do wycięcia. Na terenie znajdują się trzy nagrobki w jednym zespole, dwa pomniki (jeden stalowy, drugi kamienny) oraz pozostałości jednego pomnika kamiennego, wszystkie wymagające konserwacji lub odnowy. Akra dotyczące cmentarza spłonęły w pożarze parafii w roku 1944, datują się założenie cmentarza na pierwszą połowę XIX wieku. Zgodnie z wnioskami zawartymi w karcie cmentarza należy: teren ogrodzić, wyciąć krzewy zarastające nagrobki, zabezpieczyć nagrobki przed dalszą dewastacją i grabieżą.

### 3. Projektowany stan zagospodarowania terenu

Projektuję się wykonanie robót zgodnych z wyżej wymienionymi wnioskami z karty cmentarza (wykonanej w październiku 1990 roku przez H. Lisińską oraz K. Wrzeszcza). Inwestycja składa się z robót polegających na:

- a) Pomiarach geodezyjnych oraz obsłudze geodezyjnej w trakcie wykonywania robót
- b) Utwardzenie kostką betonową grubości 8 cm na podbudowie filtracyjnej z krawężnikami betonowymi 15x30 cm pod dojazd oraz miejsca postojowe
- c) Wytyczenie ścieżek pieszych oraz utwardzenie kostką brukową o grubości 6 cm pod alejki do nagrobków oraz pomników
- d) Poziomowanie istniejącego pomnika Kułagowskich z oczyszczeniem, ponownym malowaniem elementów stalowych, wyczyszczeniem i zaimpregnowaniem kamiennego postumentu
- e) Remont stalowego pomnika, naprawa elementów mosiężnych, stalowych (malowanie, impregnacja, poziomowanie)
- f) Wykonanie nowego pomnika kamiennego z zastosowaniem istniejących elementów
- g) Renowacja i zabezpieczenie istniejących nagrobków

- h) Wykonanie obrzeży betonowych wokół nagrobków
- i) Zasyp kamieniem szarym wokół nagrobków i pomników
- j) Montaż 6 nowych kamiennych słupków oraz łańcucha wokół nagrobków
- k) Wykonanie ogrodzenia panelowego terenu cmentarza
- l) Montaż furtki oraz bramy dwuskrzydłowej



Rysunek 1 Archiwalne zagospodarowanie cmentarza (źródło: karta cmentarna z ŚWKZ)



Rysunek 2 Pozostałości nagrobku oznaczonego na rysunku 1 - numerem 1



Rysunek 3 Nagrobki oznaczone na rysunku 1 numerami 5,7,8



*Rysunek 4 Nagrobek oznaczony na rysunku 1 numerem 4*



*Rysunek 5 Nagrobek oznaczony na rysunku 1 numerem 2*

### 4. Opis robót:

#### 4.1. Zagospodarowanie terenu cmentarza

Na terenie cmentarza projektuje się parking z trzema miejscami postojowymi z kostki brukowej betonowej o grubości 8cm , prostokątnej (110m<sup>2</sup>) oraz alejki utwardzone kostką brukową betonową grubości 6cm z obrzeżami betonowymi (o powierzchni 121,9m<sup>2</sup>). Wokół cmentarza zaprojektowano ogrodzenie z siatki zgrzewanej sztywnej o średnicy pręta min 4 mm o wysokości 153 (panel) na słupkach stalowych z deską żelbetową o wysokości 25 cm do 1/3 zatopionej w ziemi. Wokół pomników oraz nagrobków projektuje się betonowe obrzeża oraz zasyp z kamienia szarego. Przy zespole nagrobków, od strony frontowej projektuje się pięć nowych betonowych słupków, połączonych ozdobnym łańcuchem (w miejscu chodnika zamontować łańcuch spinany pozwalający na dostęp), od strony tylnej montaż jednego nowego słupka oraz montaż łańcucha na istniejących słupkach. Poniższe zdjęcia przedstawiają przykładowe projektowane elementy.



Rysunek 6. Zasyp szarym kamieniem



Rysunek 7. Kostka betonowa



Rysunek 8. Ogrodzenie panelowe



Rysunek 9. Słupki betonowe

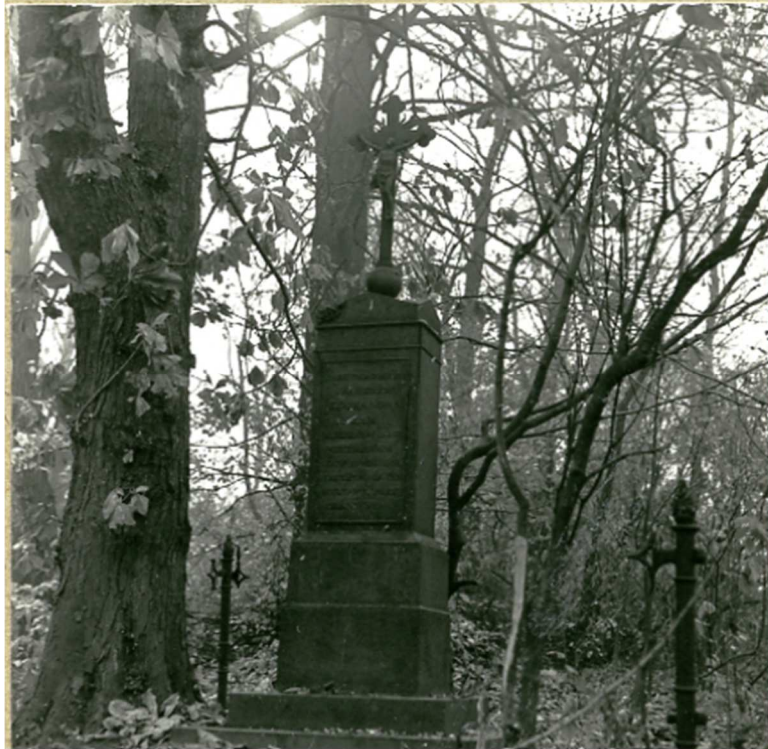
### 4.2. Naprawa pomników oraz nagrobków

Zaprojektowano odnowę istniejących pomników. Do robót naprawczych należy będą poziomowanie, wyczyszczenie, impregnacja monumentów. Projektuje się wykonanie nowego pomnika kamiennego z zastosowaniem istniejących elementów o wysokości około 0,9 m. Nagrobek należy dostosować geometrycznie do istniejących elementów.

Projektuje się zabezpieczenie istniejącego zespołu nagrobków p.p. Oppeln Bronikowskich poprzez wycinkę zakrzaczeń oraz zakrzewień wokół nagrobka, czyszczenie istniejących płyt nagrobkowych z mchu i porostów. Uzupelnienie ubytków w płytach nagrobkowych oraz impregnacja płyt poprzez impregnaty penetrujące (hydrofobizujące beton). Impregnat użyty musi zawierać dodatki polimerowe w celu zszycia powstałych mikrorys, oraz musi być przeznaczony do użytku zewnętrznego. Dodatkowo należy przewidzieć czyszczenie poprzez piaskowanie, malowanie farbami antykorozyjnymi i miejscowe naprawy stalowego krzyża wieńczącego nagrobek Władysława i Kamierza Oppeln-Bronikowskich.

Projektuje się również wy poziomowanie, a także impregnację nagrobku państwa Kułagowskich. Dodatkowo w wyżej wymienionym nagrobku przewiduje się naprawę stalowego zwieńczenia nagrobku, wraz z piaskowaniem, oraz malowaniem wszystkich stalowych elementów (w tym tablicy nagrobkowej), należy zwrócić szczególną uwagę w trakcie czyszczenia i malowania, aby epitafium na tablicach nagrobkowych pozostały czytelne.

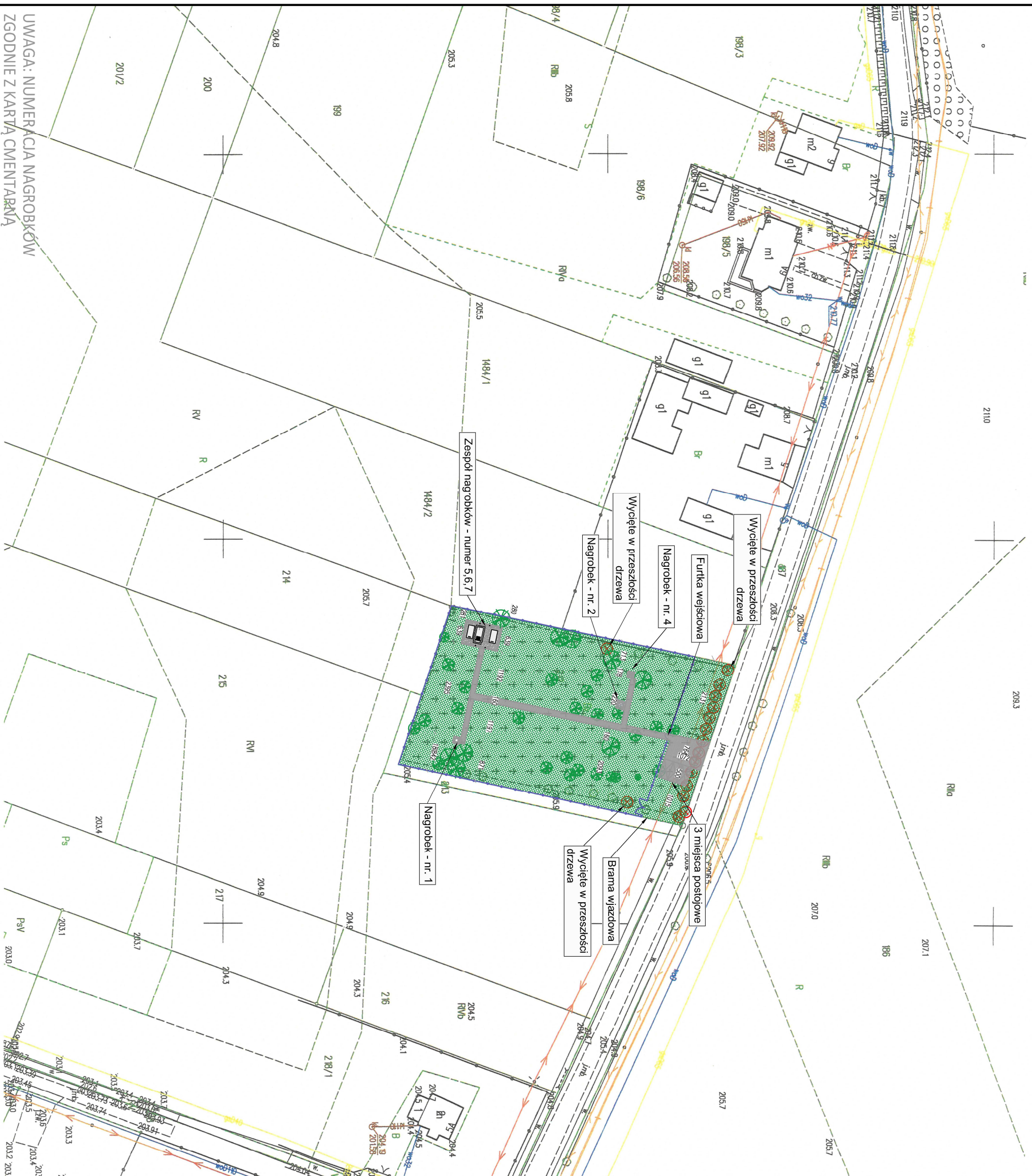
Projektuje się kompleksową naprawę stalowego nagrobku Faustyna i Maryi Kochanowskich (dziedziców dóbr Nieciesławice). W ramach kompleksowej naprawy należy przewidzieć doprowadzenie nagrobku do stanu jak na zdjęciu poniżej wraz z piaskowaniem oraz ponownym malowaniem oraz rekonstrukcją stalowego ogrodzenia nagrobku oraz montażem łańcucha wokół niego.



*Rysunek 10 Stan nagrobka z lat 90 XX wieku oraz słupek do odwzorowania  
(źródło: karta cmentarna z ŚWKZ)*



Nazwa organu prowadzącego parafialny zespół geodezyjny i kartograficzny	STAROSTA BUSKI
Identyfikator ewidencyjny materiału zasobu	MAPA WYKONANA
Nazwa materiału zasobu	M. Pleśnik 8285
Data wykonania kopii materiału zasobu	13-10-2023
Imię, nazwisko i podpis osoby reprezentującej organ	Z up. STAROSTY mgr inż. Sławomir Skłodowski Kierownik Rezerwatu Powiatowego Szklana-Dołki w miejscowości Geneszyński 1 k.m. Tuczepy



POWIERZCHNIA ZAKRESU OPRACOWANIA: 3 276,00m<sup>2</sup>  
UTWARDZENIE KOSTKĄ BETONOWĄ: 231,90m<sup>2</sup>  
NAGRODKI 73,22m<sup>2</sup>  
TEREN BIOLOGICZNIE CZYNNY: 2 970,88m<sup>2</sup>

### USŁUGI BUDOWLANO-PROJEKTOWE

Leszek Zaremba

Investor:	Parafia Rzymskokatolicka pw. Św. Jana Chrzciciela Tuczepy 45, 28-142 Tuczepy
Nazwa inwestycji:	Rewitalizacja terenu zabrykowanego cmentarza
Treść rysunku:	Sytuacja
Projektant architektura:	Leszek Zaremba KL-195/85
Lokalizacja inwestycji:	Dzielnica nr ewid. 212, obręb 0014 Tuczepy jednostka ewidencyjna 280107_2 Tuczepy
Format/Skala:	A3/1:1000
	Rys. 1

UWAGA: NUMERACJA NAGROBKÓW  
ZGODNIE Z KARTĄ CEMENTARNĄ



Zasyp kamieniem dekoracyjnym szarym

Ogrodzenie frontowe cmentarza z furtką o szerokości 1,0 m oraz bramą o szerokości 4,08 m h=1,73 m

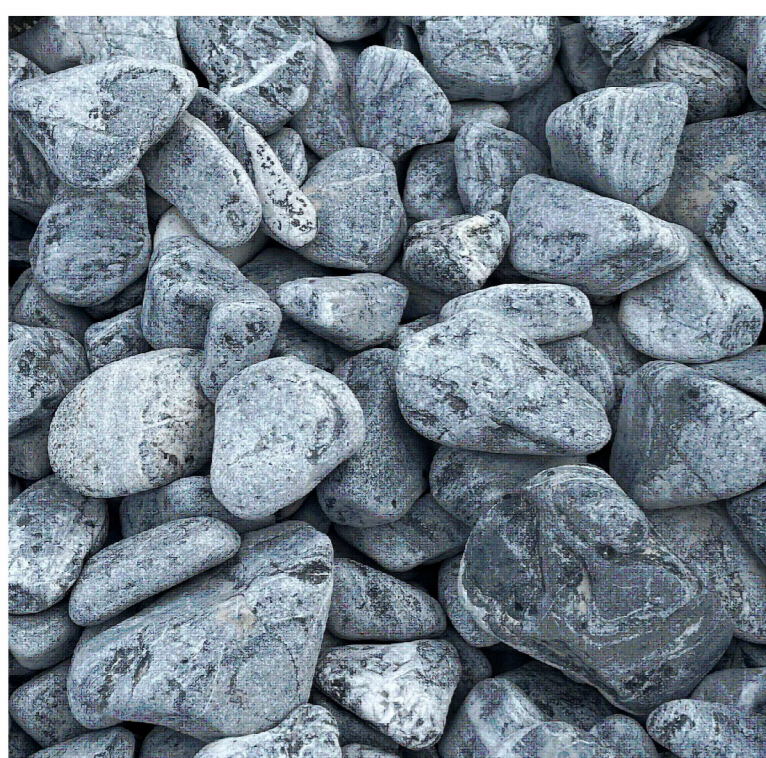
Pozymowanie istniejącego pomnika z oczyszczeniem i ponownym malowaniem elementów stalowych, oraz wyczyszczeniem i zaimpregnowaniem kamiennego postumentu



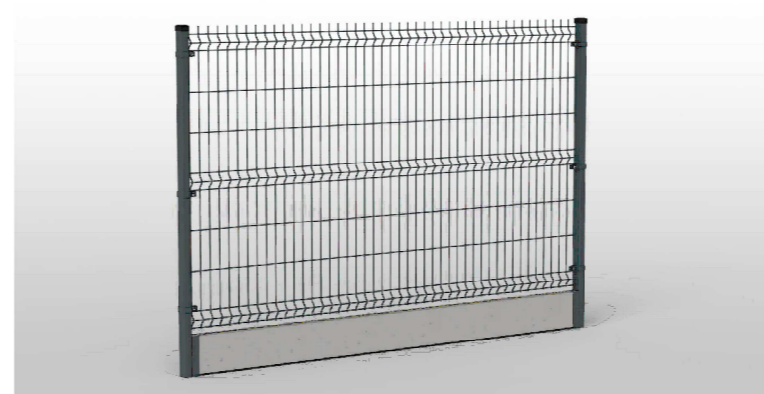
Remont stalowego pomnika należy doprowadzić pomnik do stanu pierwotnego (Naprawa elementów mosiężnych i stalowych wraz z malowaniem, impregnacją, poziomowaniem)



Zasyp kamieniem dekoracyjnym białym



Ogrodzenie panelowe z podmurówką betonową h= 173 cm



Utwardzenie kostką betonową z obrzeżami betonowymi pod parking oraz alejki  
Powierzchnia utwardzenia: 231,90 m<sup>2</sup>

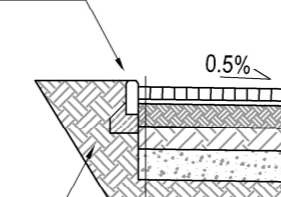


Odwzorowanie pomnika kamiennego w celu odwzorowania należy wykonać nowy pomnik, z zastosowaniem istniejących elementów - nawiązać się geometrią do nich



Przekrój przez warstwy utwardzenia alejek

obrzeże betonowe 8x30

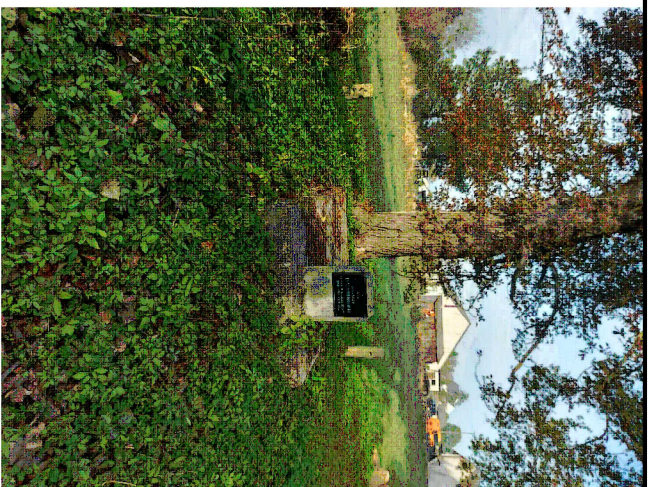


teren należy dostosować do projektowanego utwardzenia

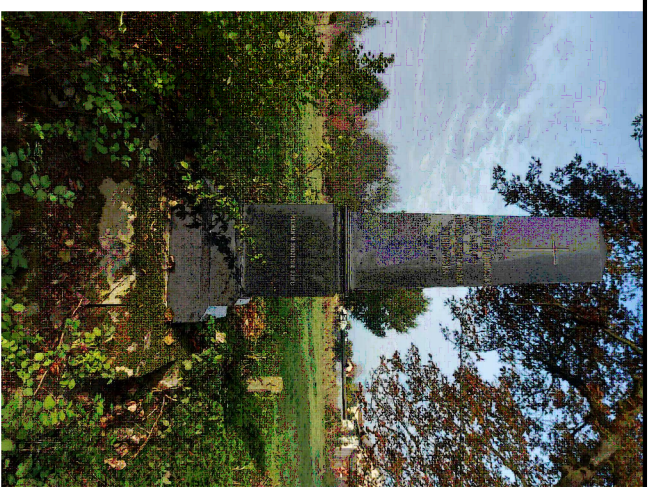
Kostka betonowa drobnomiarowa, gr. 6 cm  
Podsyпка bazaltowa lub granitowa 0-4 mm, gr. 3 cm  
Podbudowa górną z kruszywa łamanego 8 cm  
Podbudowa dolną z kruszywa łamanego zagęszczoną o grubości 15 cm  
Warstwa odsączająca z piasku o grubości 10 cm

**USŁUGI BUDOWLANO-PROJEKTOWE**  
Leszek Zaremba

Investor:	Parafia Rzymskokatolicka pw. Św. Jona Chrzciciela Tuczapy 45, 28-142 Tuczapy
Nazwa inwestycji:	Rewitalizacja terenu zabytkowego cmentarza
Tytuł rysunku:	Zagospodarowanie Terenu Data: 10.2023
Projektant architektura:	Leszek Zaremba AL-165/18
Opis inwestycji:	Działka nr ewid. 212, obręb 0214 Tuczapy jednostka ewidencyjna 28107.2 Tuczapy
Format/Skala:	A1/1:125 Rys. 2



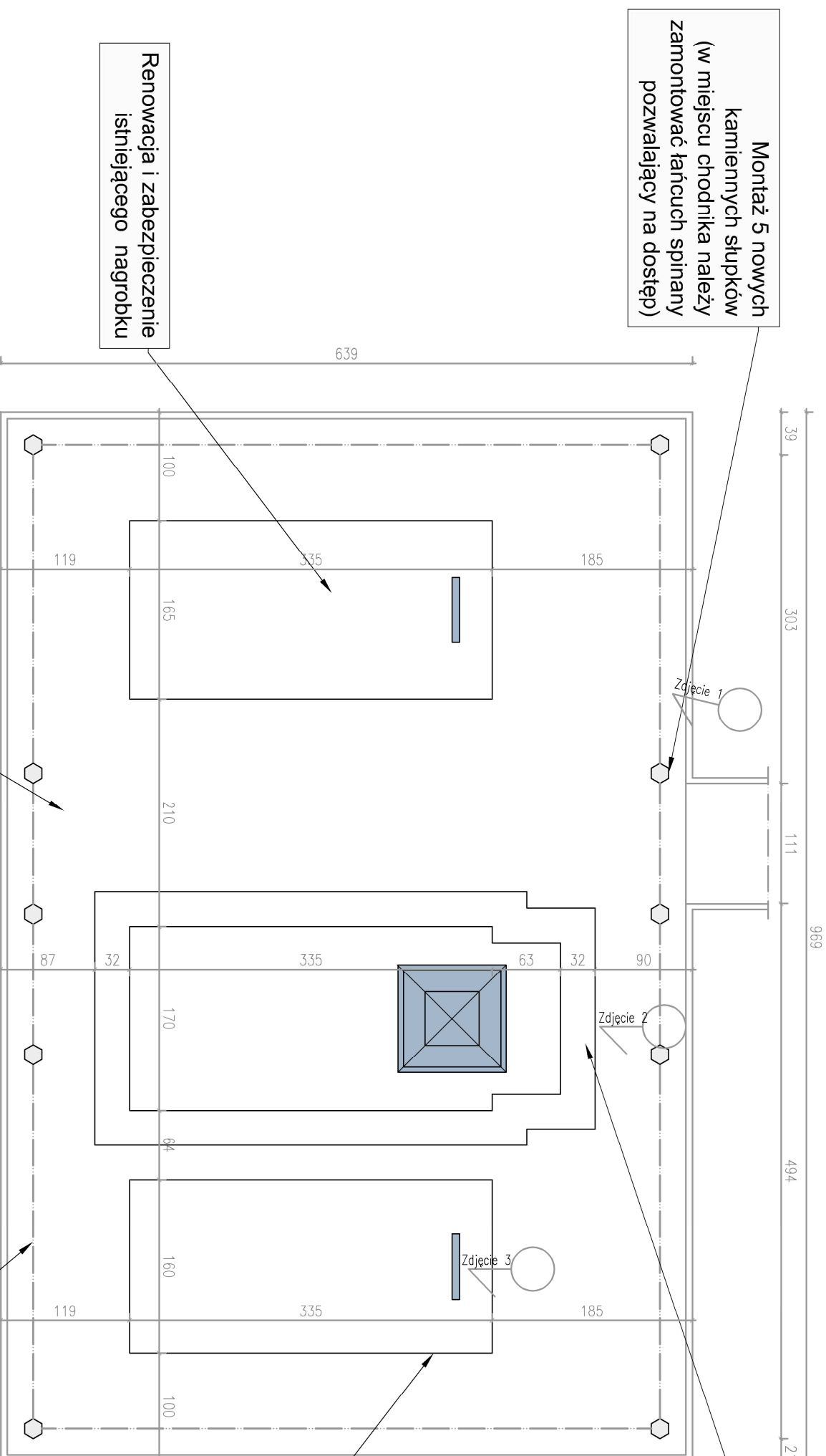
Zdjęcie 1:  
Nagrobek:  
p. Bolesław Oppeln-Bronkowski



Zdjęcie 2:  
Nagrobek:  
p. Józef Bronkowski  
p. Ludwina Bronkowska



Zdjęcie 3:  
Nagrobek:  
p. Władysław Oppeln Bronkowski  
p. Kazimierz Oppeln Bronkowski



Montaż 5 nowych kamiennych słupków (w miejscu chodnika należy zamontować łańcuch spinany pozwalający na dostęp)

Renowacja i zabezpieczenie istniejącego nagrobku

Wykonanie obrzeży betonowych

Zasypanie żwirem ozdobnym

Renowacja i zabezpieczenie istniejącego nagrobku

Renowacja i zabezpieczenie istniejącego nagrobku  
Malowanie oraz miejscowe naprawy stalowego krzyża

Montaż łańcucha na istniejących słupkach (montaż jednego nowego słupka)



<b>USŁUGI BUDOWLANO-PROJEKTOWE</b>	
<b>Leszek Zaremba</b>	
Investor:	Parafia Rzymskokatolicka pw. Św. Jana Chrzciciela Tuczepy 45, 28-142 Tuczepy
Nazwa inwestycji:	Rewitalizacja terenu zabytkowego cmentarza
Treść rysunku:	Zespół nagrobków
Projektant architektura:	Leszek Zaremba KL-195/85
Lokalizacja inwestycji:	Działka nr ewid. 212, obręb 0014 Tuczepy jednostka ewidencyjna 260107_2 Tuczepy
Formal./Skala:	A1/1:250
	Rys. 3

Data:  
10.2023