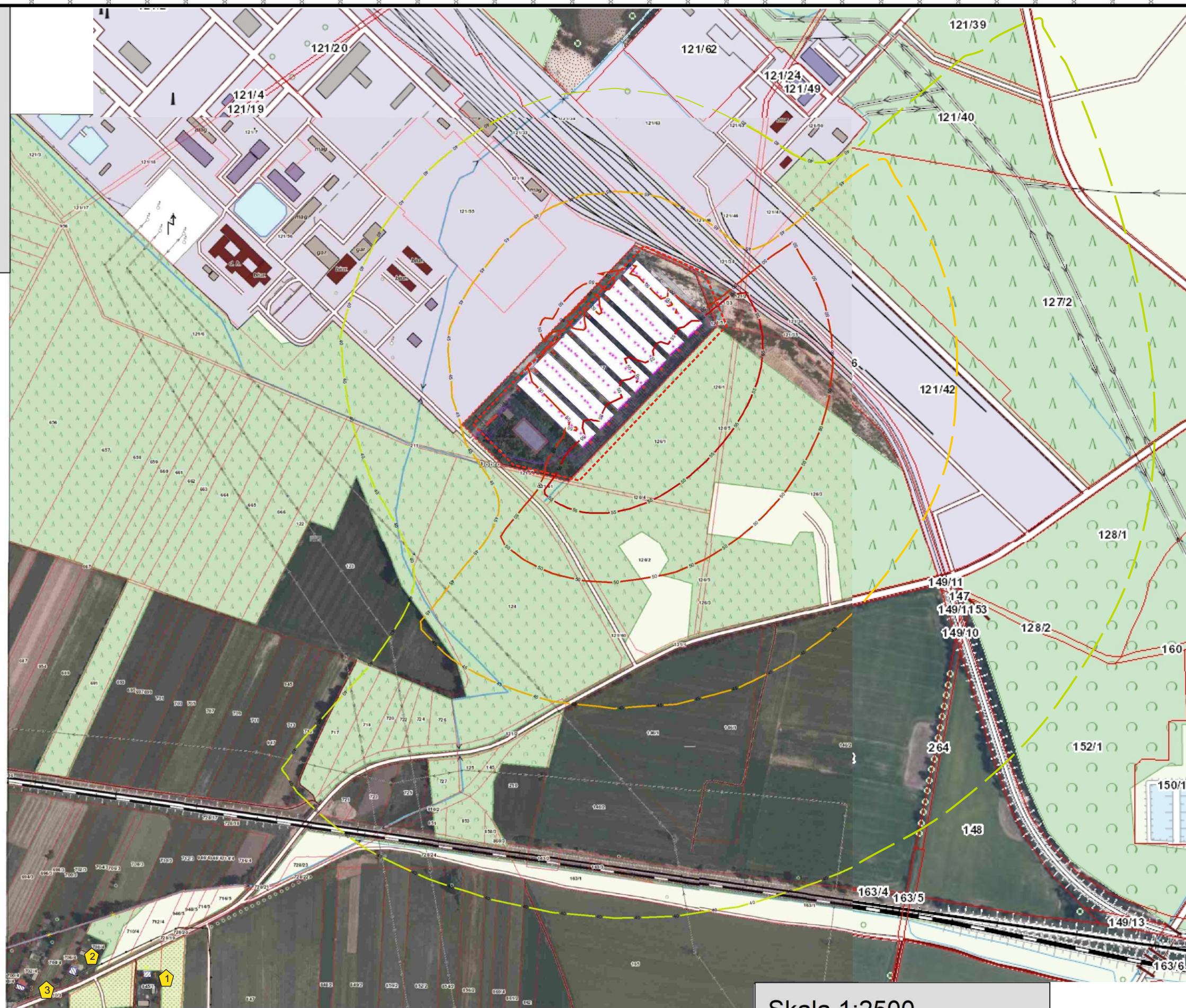


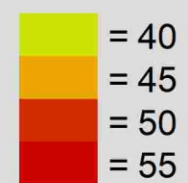
Znaki i symbole

- Źródło punkt.
- Źródło liniowe
- ▨ Budynek główny
- Budynek przemysłowy
- Odbiornik punkt.



Poziom hałasu

L_n
w dB(A)



Skala 1:2500

0 25 50 75 100
m

Załącznik nr H1.2 Mapa akustyczna pora nocy