

Dokonano analizy
Tuczępy dnia 17.06.2019 r.
podpis PRZEWODNICZĄCY
RADY GMINY
mgr Klaudia Patka

OŚWIADCZENIE MAJĄTKOWE radnego gminy

Sieczków, dnia 24.04.2019 r.
(miejscowość)

Uwaga:

1. Osoba składająca oświadczenie obowiązana jest do zgodnego z prawdą, starannego i zupełnego wypełnienia każdej z rubryk.
2. Jeżeli poszczególne rubryki nie znajdują w konkretnym przypadku zastosowania, należy wpisać „nie dotyczy”.
3. Osoba składająca oświadczenie obowiązana jest określić przynależność poszczególnych składników majątkowych, dochodów i zobowiązań do majątku odrębnego i majątku objętego małżeńską wspólnością majątkową.
4. Oświadczenie o stanie majątkowym dotyczy majątku w kraju i za granicą.
5. Oświadczenie o stanie majątkowym obejmuje również wierzytelności pieniężne.
6. W części A oświadczenia zawarte są informacje jawne, w części B zaś informacje niejawne dotyczące adresu zamieszkania składającego oświadczenie oraz miejsca położenia nieruchomości.

CZĘŚĆ A

Ja, niżej podpisany, *Marek Marszałek, rodowe Marszałek*
(imiona i nazwisko oraz nazwisko rodowe)

urodzony 08.04.1976 r. w Busku Zdroju

Brygadzysta w Firmie Środowisko i Innowacje Sp. z o.o. w miejscowości Dobrów 8,
Radny Rady Gminy Tuczępy,
Przewodniczący Komisji Budżetowej Rady Gminy Tuczępy,
Z-ca Przewodniczącego Zarządu Ekologicznego Związku Gospodarki Odpadami Komunalnymi w Rzędowie
(miejsce zatrudnienia, stanowisko lub funkcja)

po zapoznaniu się z przepisami ustawy z dnia 8 marca 1990 r. o samorządzie gminnym (Dz. U. z 2017 r. poz. 1875), zgodnie z art. 24h tej ustawy oświadczam, że posiadam wchodzące w skład małżeńskiej wspólności majątkowej lub stanowiące mój majątek odrębny:

I.

Zasoby pieniężne:

- środki pieniężne zgromadzone w walucie polskiej: 45 000 zł - mój majątek odrębny - własność
- środki pieniężne zgromadzone w walucie obcej: nie dotyczy
- papiery wartościowe: nie dotyczy, na kwotę: nie dotyczy

Marek Marszałek

WASYNETO
- 8 -

II.

1. Dom o powierzchni:

- a) 240 m², o wartości: 250 000 zł, tytuł prawny: *mój majątek odrębny - własność*
b) 80 m², o wartości: 40 000 zł, tytuł prawny: *mój majątek odrębny - własność*

2. Mieszkanie o powierzchni: *nie dotyczy*, o wartości: *nie dotyczy*, tytuł prawny: *nie dotyczy*

3. Gospodarstwo rolne:

rodzaj gospodarstwa: *produkcja roślinna*, powierzchnia: 11,97 ha,
o wartości: 150 000 zł,
rodzaj zabudowy: *budynki gospodarcze murowane – 4 szt.*,
tytuł prawny: *mój majątek odrębny - własność*

Z tego tytułu osiągnąłem w roku ubiegłym przychód i dochód w wysokości: 20 000 zł / 8 000 zł

4. Inne nieruchomości:

powierzchnia:

- a) *działka budowlana o powierzchni 0,5 ha, zabudowana budynkiem mieszkalnym wykazany w pkt II podpunkt 1. a., o wartości: 20 000 zł*
tytuł prawny: *mój majątek odrębny - własność*
b) *działka budowlana o powierzchni 0,25 ha, zabudowana budynkiem mieszkalnym wykazany w pkt II podpunkt 1.b., o wartości: 10 000 zł*
tytuł prawny: *mój majątek odrębny - własność*

III.

1. Posiadam udziały w spółkach handlowych z udziałem gminnych osób prawnych lub przedsiębiorców, w których uczestniczą takie osoby – należy podać liczbę i emitenta udziałów:

nie dotyczy

udziały te stanowią pakiet większy niż 10% udziałów w spółce: *nie dotyczy*

Z tego tytułu osiągnąłem w roku ubiegłym dochód w wysokości: *nie dotyczy*

2. Posiadam udziały w innych spółkach handlowych – należy podać liczbę i emitenta udziałów:

nie dotyczy

Z tego tytułu osiągnąłem w roku ubiegłym dochód w wysokości: *nie dotyczy*

IV.

1. Posiadam akcje w spółkach handlowych z udziałem gminnych osób prawnych lub przedsiębiorców, w których uczestniczą takie osoby – należy podać liczbę i emitenta akcji:

nie dotyczy

akcje te stanowią pakiet większy niż 10% akcji w spółce: *nie dotyczy*

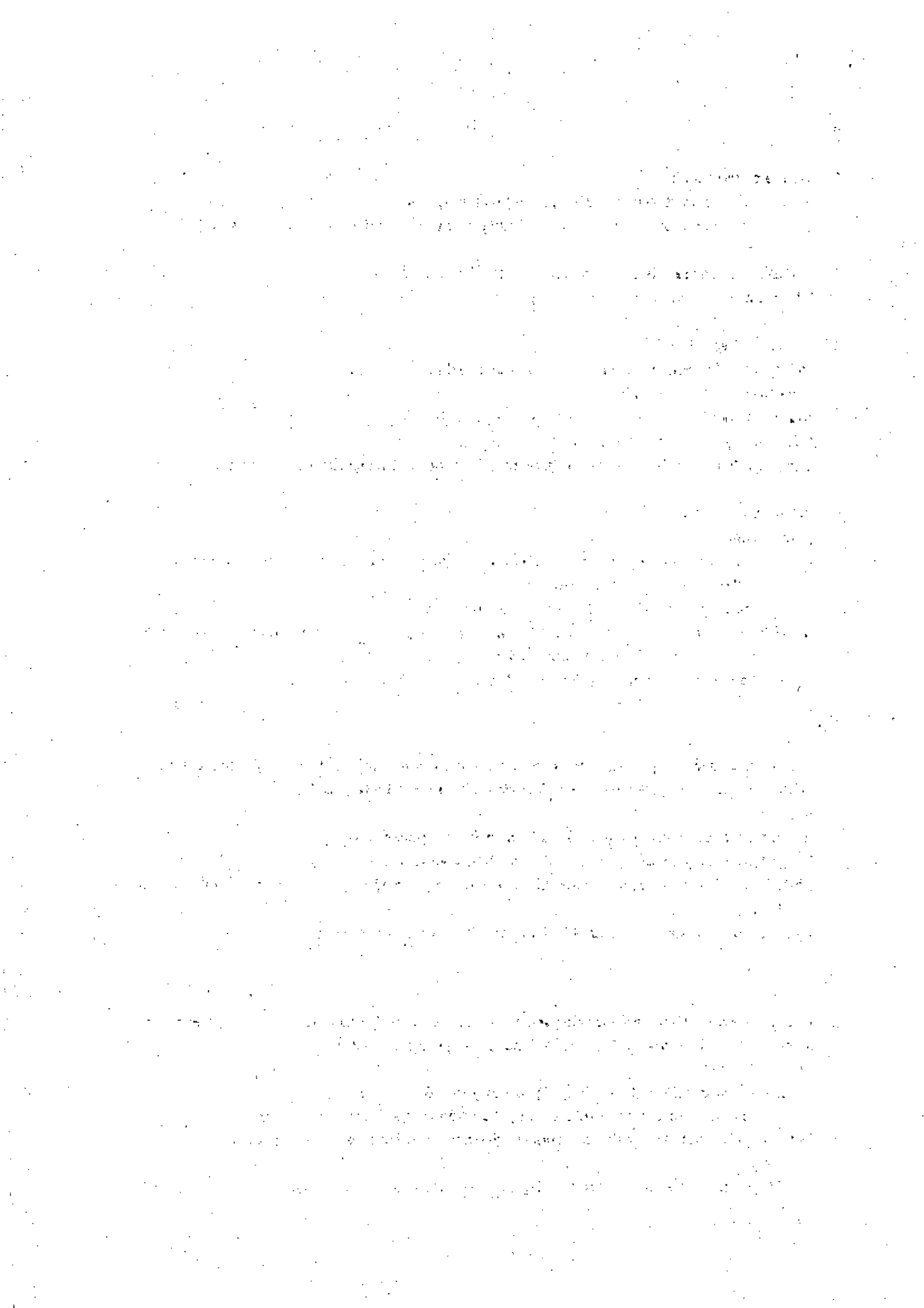
Z tego tytułu osiągnąłem w roku ubiegłym dochód w wysokości: *nie dotyczy*

2. Posiadam akcje w innych spółkach handlowych – należy podać liczbę i emitenta akcji:

nie dotyczy

Z tego tytułu osiągnąłem w roku ubiegłym dochód w wysokości: *nie dotyczy*

Marek Marszałek



V.

Nabyłem(am) (nabył mój małżonek, z wyłączeniem mienia przynależnego do jego majątku odrębnego) od Skarbu Państwa, innej państwowej osoby prawnej, jednostek samorządu terytorialnego, ich związków, komunalnej osoby prawnej lub związku metropolitalnego następujące mienie, które podlegało zbyciu w drodze przetargu – należy podać opis mienia i datę nabycia, od kogo: *nie dotyczy*

VI.

1. Prowadzę działalność gospodarczą (należy podać formę prawną i przedmiot działalności):

nie dotyczy

- osobiście *nie dotyczy*

- wspólnie z innymi osobami *nie dotyczy*

Z tego tytułu osiągnąłem w roku ubiegłym przychód i dochód w wysokości: *nie dotyczy*

2. Zarządzam działalnością gospodarczą lub jestem przedstawicielem pełnomocnikiem takiej działalności (należy podać formę prawną i przedmiot działalności):

nie dotyczy

- osobiście *nie dotyczy*

- wspólnie z innymi osobami *nie dotyczy*

Z tego tytułu osiągnąłem w roku ubiegłym dochód w wysokości: *nie dotyczy*

VII.

W spółkach handlowych (nazwa, siedziba spółki): *nie dotyczy*

- jestem członkiem zarządu (od kiedy): *nie dotyczy*

- jestem członkiem rady nadzorczej (od kiedy): *nie dotyczy*

- jestem członkiem komisji rewizyjnej (od kiedy): *nie dotyczy*

Z tego tytułu osiągnąłem w roku ubiegłym dochód w wysokości: *nie dotyczy*

VIII.

Inne dochody osiągnięte z tytułu zatrudnienia lub innej działalności zarobkowej lub zajęć, z podaniem kwot uzyskiwanych z każdego tytułu:

wynagrodzenie z tytułu zatrudnienia 43 194,88 zł – mój majątek odrębny - własność

dieta Radnego 585,00 zł - mój majątek odrębny - własność

Manek Marszałek

The first part of the report deals with the general situation of the country and the position of the various groups. It is a very interesting and well-written study of the social and economic conditions of the country.

The second part of the report deals with the various groups and their activities. It is a very detailed and well-written study of the different groups and their activities.

The third part of the report deals with the various groups and their activities. It is a very detailed and well-written study of the different groups and their activities.

The fourth part of the report deals with the various groups and their activities. It is a very detailed and well-written study of the different groups and their activities.

The fifth part of the report deals with the various groups and their activities. It is a very detailed and well-written study of the different groups and their activities.

IX.

Składniki mienia ruchomego o wartości powyżej 10 000 zł (w przypadku pojazdów mechanicznych należy podać markę, model i rok produkcji):

ciągnik rolniczy DEUTZ-FAHR 5070D ECOLINE 2016 r. – mój majątek odrębny - własność

Audi A2 1.6 FSI 2002 r. – mój majątek odrębny - własność

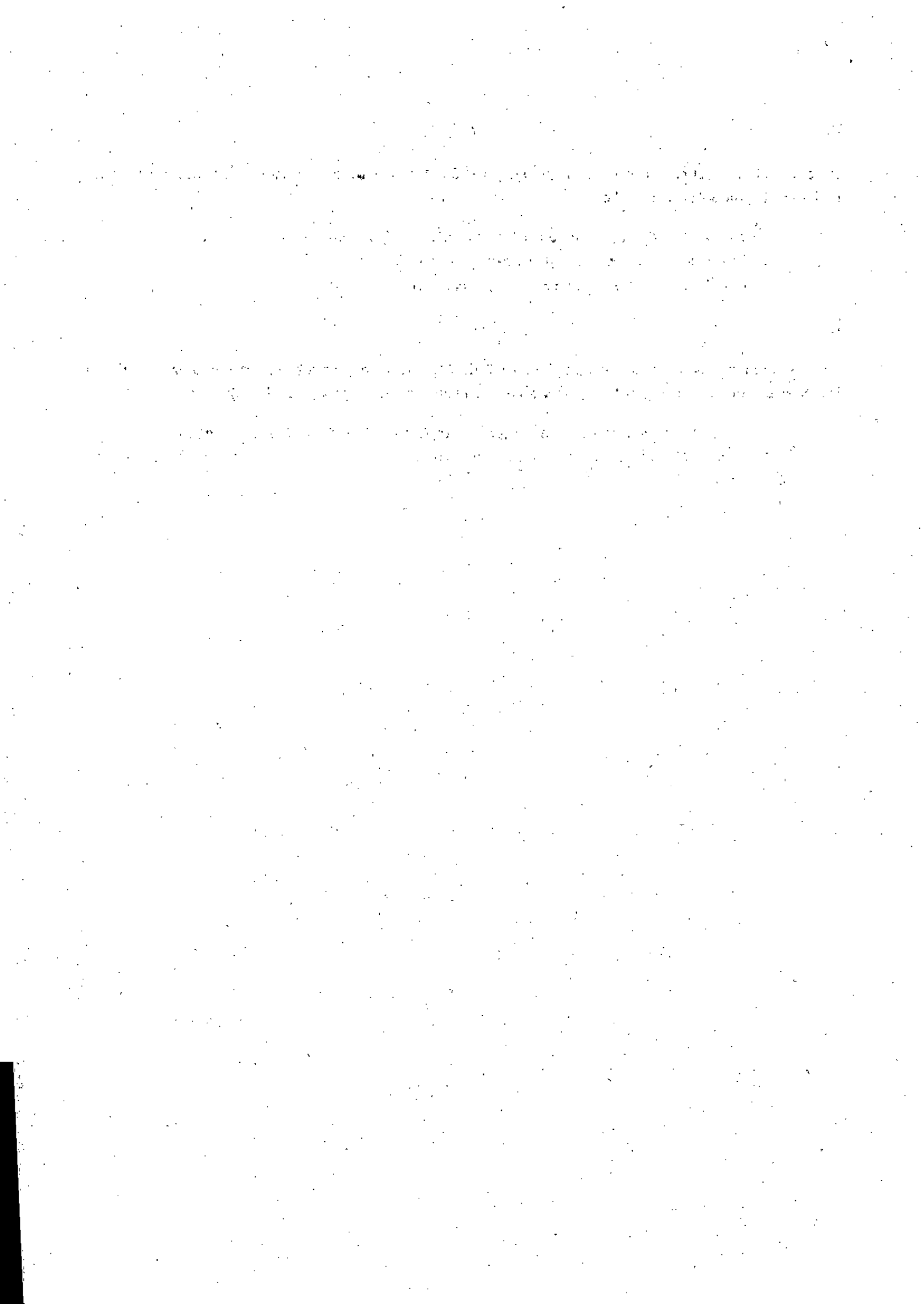
traktorek Husqvarna R214 TC 2016 r. – mój majątek odrębny - własność

X.

Zobowiązania pieniężne o wartości powyżej 10 000 zł, w tym zaciągnięte kredyty i pożyczki oraz warunki, na jakich zostały udzielone (wobec kogo, w związku z jakim zdarzeniem, w jakiej wysokości):

Ostatnia rata kredytu fabrycznego ciągnika rolniczego DEUTZ-FAHR (całkowita kwota kredytu: 82 434,01 PLN) wobec BNP Paribas Lease Group Sp. z o.o. – kwota pozostała do spłaty: 41 217,01 PLN.

Marek Marszałek



CZĘŚĆ B

Powyzsze oswiadczenie skladam swiadomy, iz na podstawie art. 233 § 1 Kodeksu karnego za podanie nieprawdy lub zatajenie prawdy grozi kara pozbawienia wolności.

Sieczków 24.04.2019

(miejscowość, data)

Marck Marozalek

(podpis)

