

Dokonano analizy
Tuczępy dnia 17.06.2019 r.
podpis PRZEWODNICZĄCA
RADY GMINY
mgr Klaudia Patka

OŚWIADCZENIE MAJĄTKOWE
radnego gminy

GMINA W Tuczępach	
WPC. PŁO	
2019-04-26	
Kod z. p.	
Podpis	

Góra....., dnia 25.04.2019.
(miejscowość)

Uwaga:

- Osoba składająca oświadczenie obowiązana jest do zgodnego z prawdą, starannego i zupełnego wypełnienia każdej z rubryk.
- Jeżeli poszczególne rubryki nie znajdują w konkretnym przypadku zastosowania, należy wpisać "nie dotyczy".
- Osoba składająca oświadczenie obowiązana jest określić przynależność poszczególnych składników majątkowych, dochodów i zobowiązań do majątku odrębnego i majątku objętego małżeńską wspólnością majątkową.
- Oświadczenie o stanie majątkowym dotyczy majątku w kraju i za granicą.
- Oświadczenie o stanie majątkowym obejmuje również wierzytelności pieniężne.
- W części A oświadczenia zawarte są informacje jawne, w części B zaś informacje niejawne dotyczące adresu zamieszkania składającego oświadczenie oraz miejsca położenia nieruchomości.

CZĘŚĆ A

Ja, niżej podpisany(a), Anna Emilie Medniona (Plesza).....
(imiona i nazwisko oraz nazwisko rodowe)

urodzony(a) 24.04.1979 r. w Busku-Zdroju
Zatrudniona w "Malinowe Hotele" Solec Zdrój ul. Partyzantów
Rada Gminy Tuczępy - Radna

(miejsce zatrudnienia, stanowisko lub funkcja)

po zapoznaniu się z przepisami ustawy z dnia 8 marca 1990 r. o samorządzie gminnym (Dz. U. z 2017 r. poz. 1875), zgodnie z art. 24h tej ustawy oświadczam, że posiadam wchodzące w skład małżeńskiej wspólności majątkowej lub stanowiące mój majątek odrębny:

I.

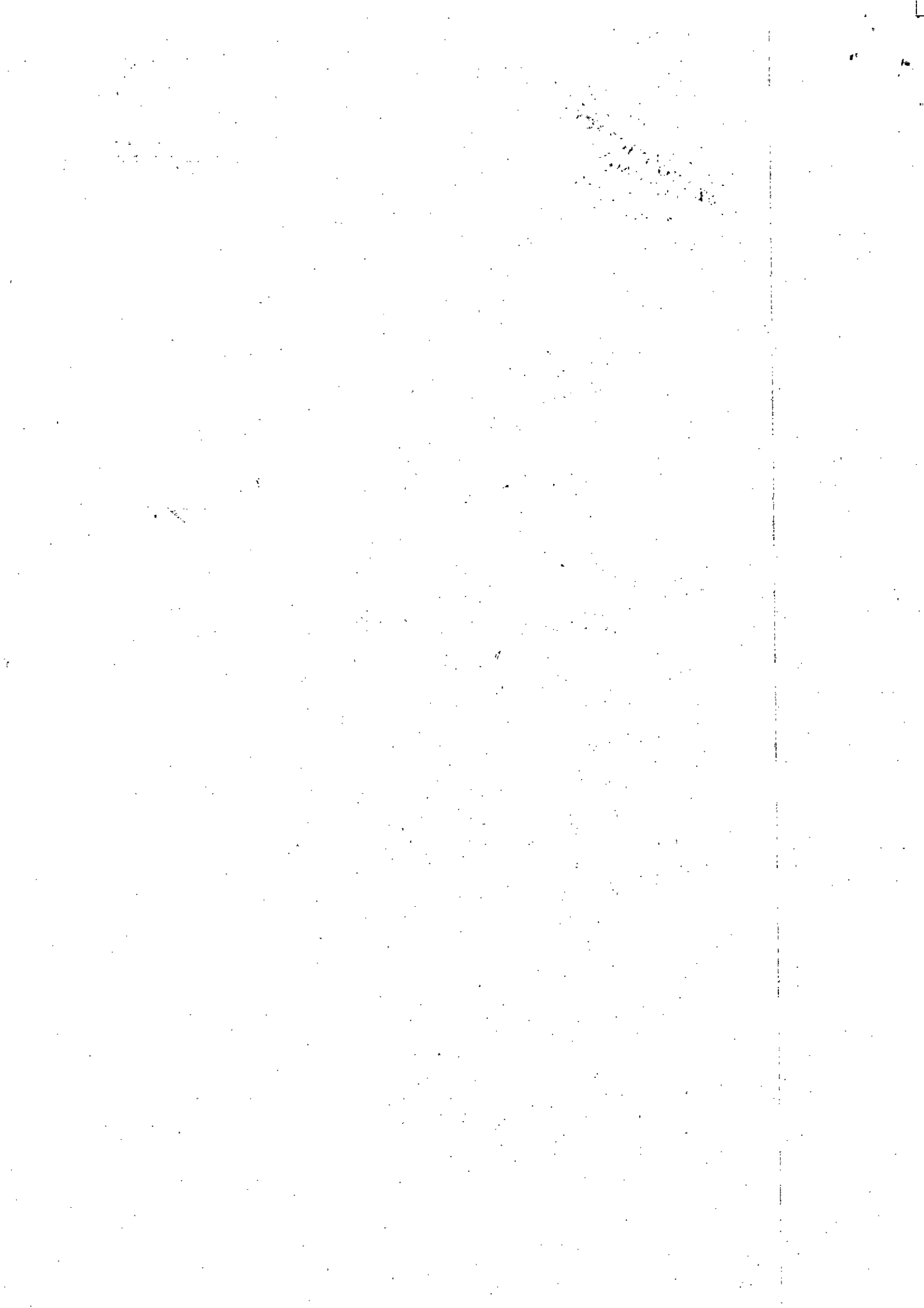
Zasoby pieniężne:

- środki pieniężne zgromadzone w walucie polskiej: 9.000 zł własności
mój majątek odrębny

- środki pieniężne zgromadzone w walucie obcej: nie dotyczy

- papiery wartościowe: nie dotyczy

na kwotę: nie dotyczy



II. Działka opowiadani 25ar o wartości ok 10 tys zł zabudowana budynkiem

1. Dom o powierzchni: 237 m², o wartości: 200 000 zł ^{współwłasność - majątek} _{współność majątkowa}

tytuł prawny: ~~współwłasność~~ - ~~majątek~~ ^{współwłasność - majątek} _{współność majątkowa}

2. Mieszkanie o powierzchni: 46 m², o wartości: 110 000 zł

tytuł prawny: ~~współwłasność~~ - ~~majątek~~ ^{współwłasność - majątek} _{współność majątkowa}

3. Gospodarstwo rolne:

rodzaj gospodarstwa: pałd roślinna, powierzchnia: 12,20 ha

o wartości: 122 000 zł

rodzaj zabudowy: 2x stodoła, obora, budynki gospodarsze, wiatra

tytuł prawny: ~~współwłasność~~ - ~~majątek~~ ^{współwłasność - majątek} _{współność majątkowa}

Z tego tytułu osiągnąłem(ęłam) w roku ubiegłym przychód i dochód w wysokości: 34000 zł / 22800 zł

4. Inne nieruchomości:

powierzchnia: Działka o pow 20ar o wartości ok 10 tys zł

zabudowana budynkiem Dom o pow 85 m²

o wartości: 120 000 zł

tytuł prawny: ~~współwłasność~~ - ~~majątek~~ ^{współwłasność - majątek} _{współność majątkowa}

5. Działka o pow 30ar o wartości ok 10 tys zł zabudowana budynkiem

Dom o pow 160 m² / wartości 150 000 zł ^{współwłasność - majątek} _{współność majątkowa}

III. Posiadam udziały w spółkach handlowych z udziałem gminnych osób prawnych lub przedsiębiorców, w których uczestniczą takie osoby – należy podać liczbę i emitenta udziałów:

...nie dotyczy...

udziały te stanowią pakiet większy niż 10% udziałów w spółce: nie dotyczy

Z tego tytułu osiągnąłem(ęłam) w roku ubiegłym dochód w wysokości: nie dotyczy

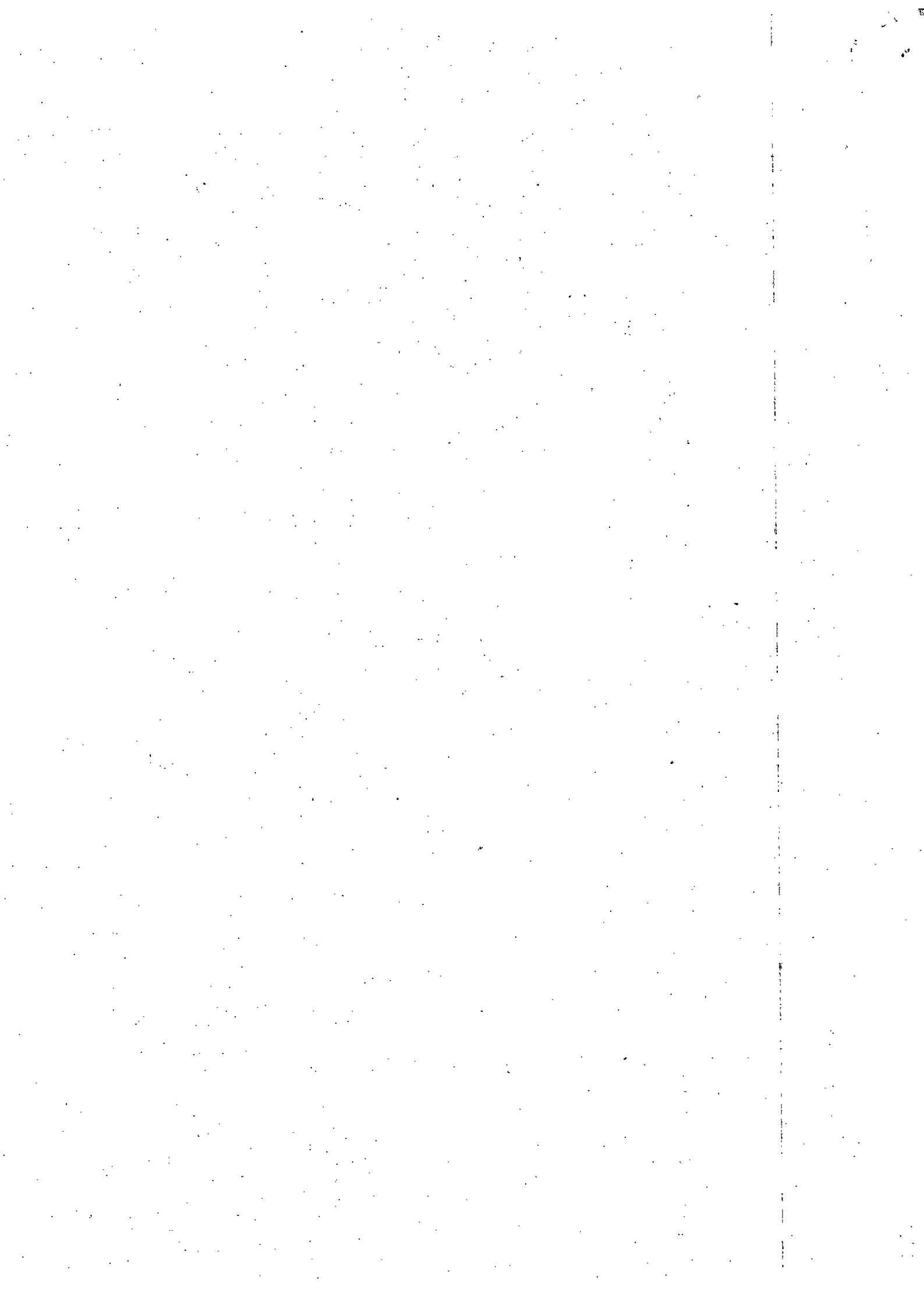
...

2. Posiadam udziały w innych spółkach handlowych – należy podać liczbę i emitenta udziałów:

...nie dotyczy...

Z tego tytułu osiągnąłem(ęłam) w roku ubiegłym dochód w wysokości: nie dotyczy

...



IV.

1. Posiadam akcje w spółkach handlowych z udziałem gminnych osób prawnych lub przedsiębiorców, w których uczestniczą takie osoby – należy podać liczbę i emitenta akcji:

.....nie dotyczy.....
.....

akcje te stanowią pakiet większy niż 10% akcji w spółce: ..nie dotyczy.....

Z tego tytułu osiągnąłem(ęłam) w roku ubiegłym dochód w wysokości: ..nie dotyczy.....

2. Posiadam akcje w innych spółkach handlowych – należy podać liczbę i emitenta akcji: ..nie dotyczy.....

Z tego tytułu osiągnąłem(ęłam) w roku ubiegłym dochód w wysokości: ..nie dotyczy.....

V.

Nabyłem(am) (nabył mój małżonek, z wyłączeniem mienia przynależnego do jego majątku odrębnego) od Skarbu Państwa, innej państwowej osoby prawnej, jednostek samorządu terytorialnego, ich związków, komunalnej osoby prawnej lub związku metropolitalnego następujące mienie, które podlegało zbyciu w drodze przetargu – należy podać opis mienia i datę nabycia, od kogo: ..nie dotyczy.....

VI.

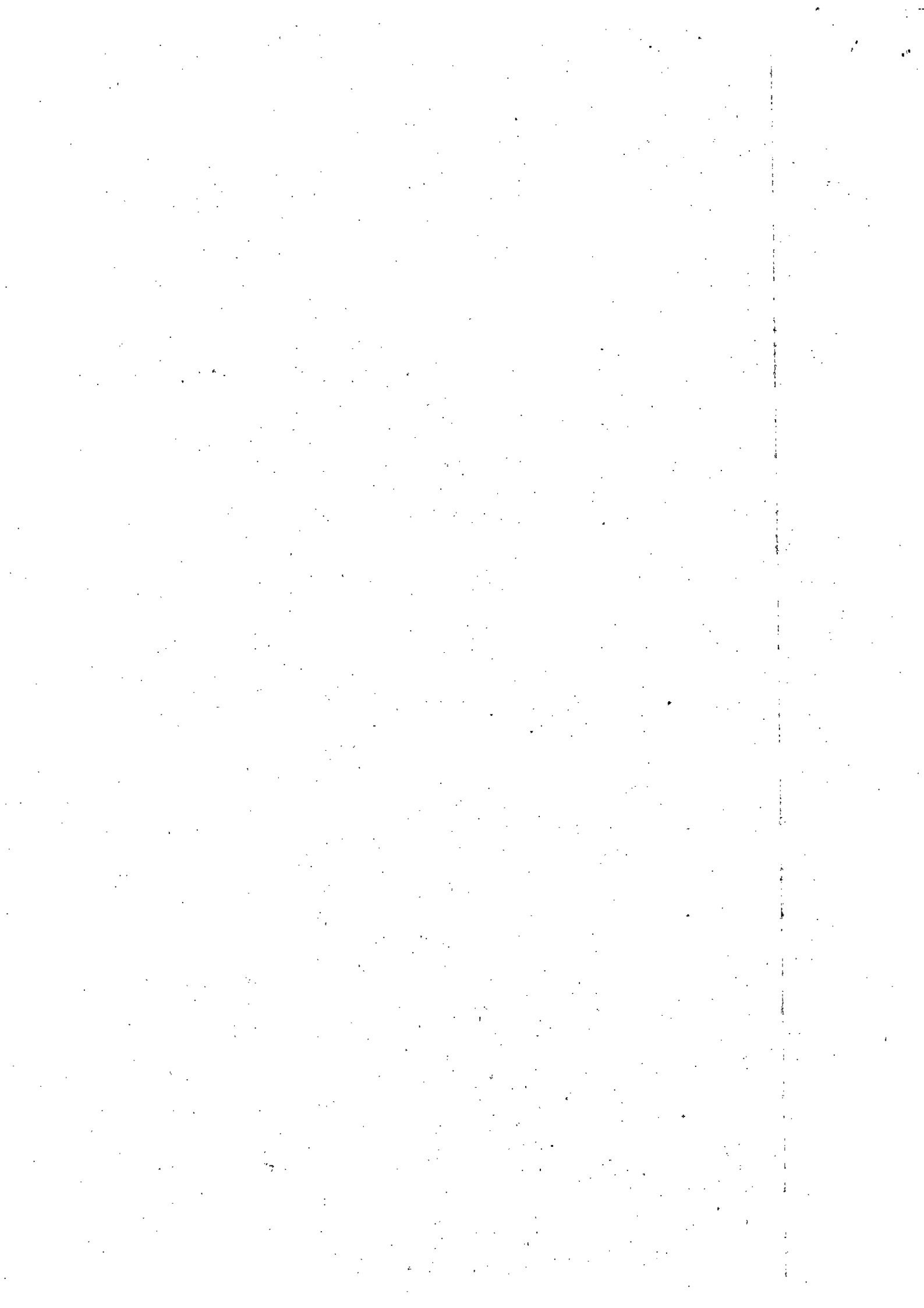
1. Prowadzę działalność gospodarczą (należy podać formę prawną i przedmiot działalności):

.....nie dotyczy.....

– osobiścienie dotyczy.....

– wspólnie z innymi osobaminie dotyczy.....

Z tego tytułu osiągnąłem(ęłam) w roku ubiegłym przychód i dochód w wysokości:nie dotyczy.....



2. Zarządzam działalnością gospodarczą lub jestem przedstawicielem pełnomocnikiem takiej działalności (należy podać formę prawną i przedmiot działalności): nie dotyczy

- osobiście nie dotyczy

- wspólnie z innymi osobami nie dotyczy

Z tego tytułu osiągnąłem(ęłam) w roku ubiegłym dochód w wysokości: nie dotyczy

VII.

W spółkach handlowych (nazwa, siedziba spółki): nie dotyczy

- jestem członkiem zarządu (od kiedy): nie dotyczy

- jestem członkiem rady nadzorczej (od kiedy): nie dotyczy

- jestem członkiem komisji rewizyjnej (od kiedy): nie dotyczy

Z tego tytułu osiągnąłem(ęłam) w roku ubiegłym dochód w wysokości: nie dotyczy

VIII.

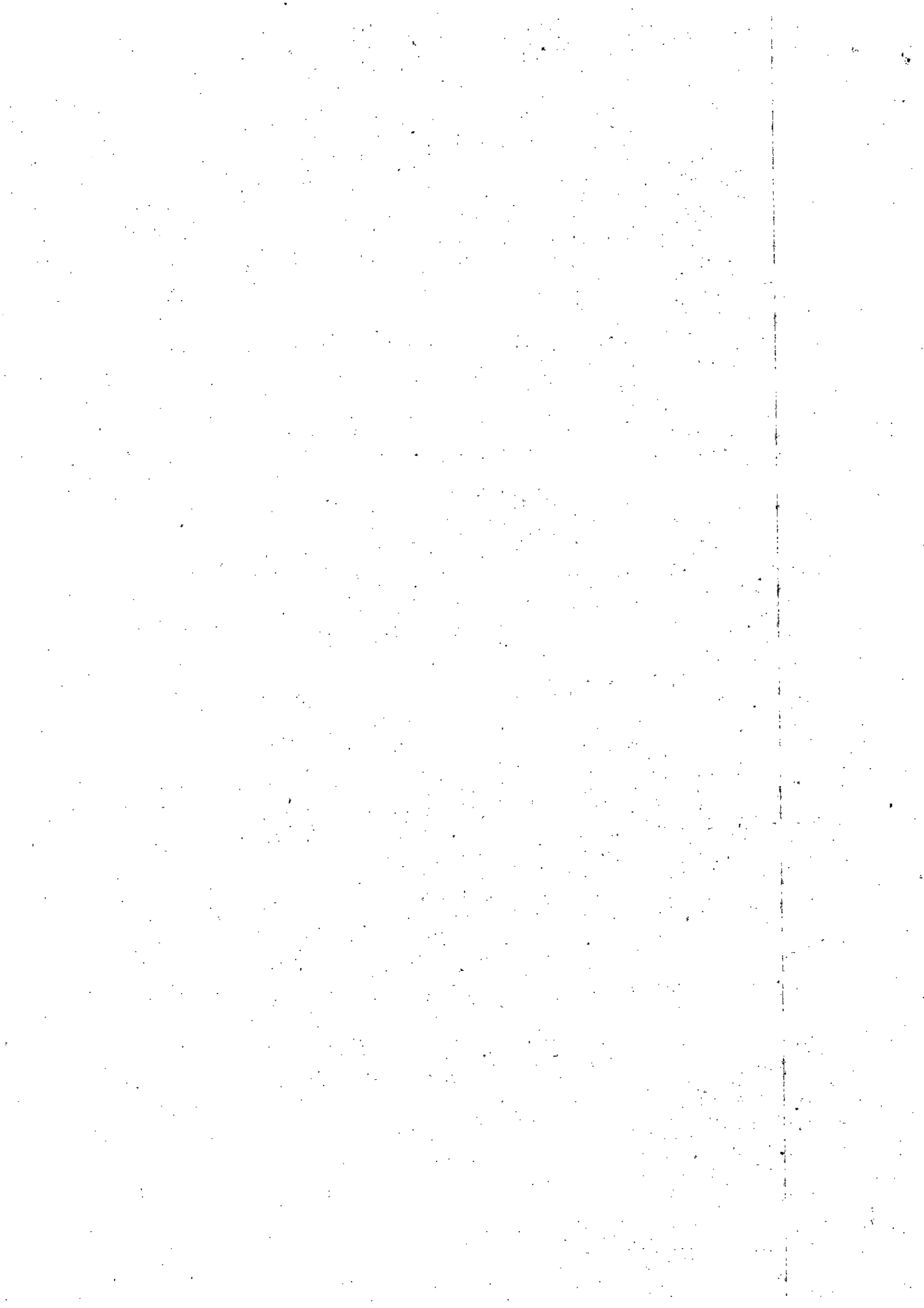
Inne dochody osiągnięte z tytułu zatrudnienia lub innej działalności zarobkowej lub zajęć, z podaniem kwot uzyskiwanych z każdego tytułu:

dochód z umowy o pracę: 26692,86 zł z tytułu umowy o pracę
dochód z umowy o dzieło: 1596,43 zł z tytułu umowy o dzieło
dieta: 585 zł z tytułu diety
dieta z tytułu kosztów podróży: 2094,40 zł z tytułu diety
za udział w sesjach: 800 zł z tytułu diety
mój majątek: odrębny

IX.

Składniki mienia ruchomego o wartości powyżej 10 000 złotych (w przypadku pojazdów mechanicznych należy podać markę, model i rok produkcji): Opel Astra Jvin. top. 2007r.

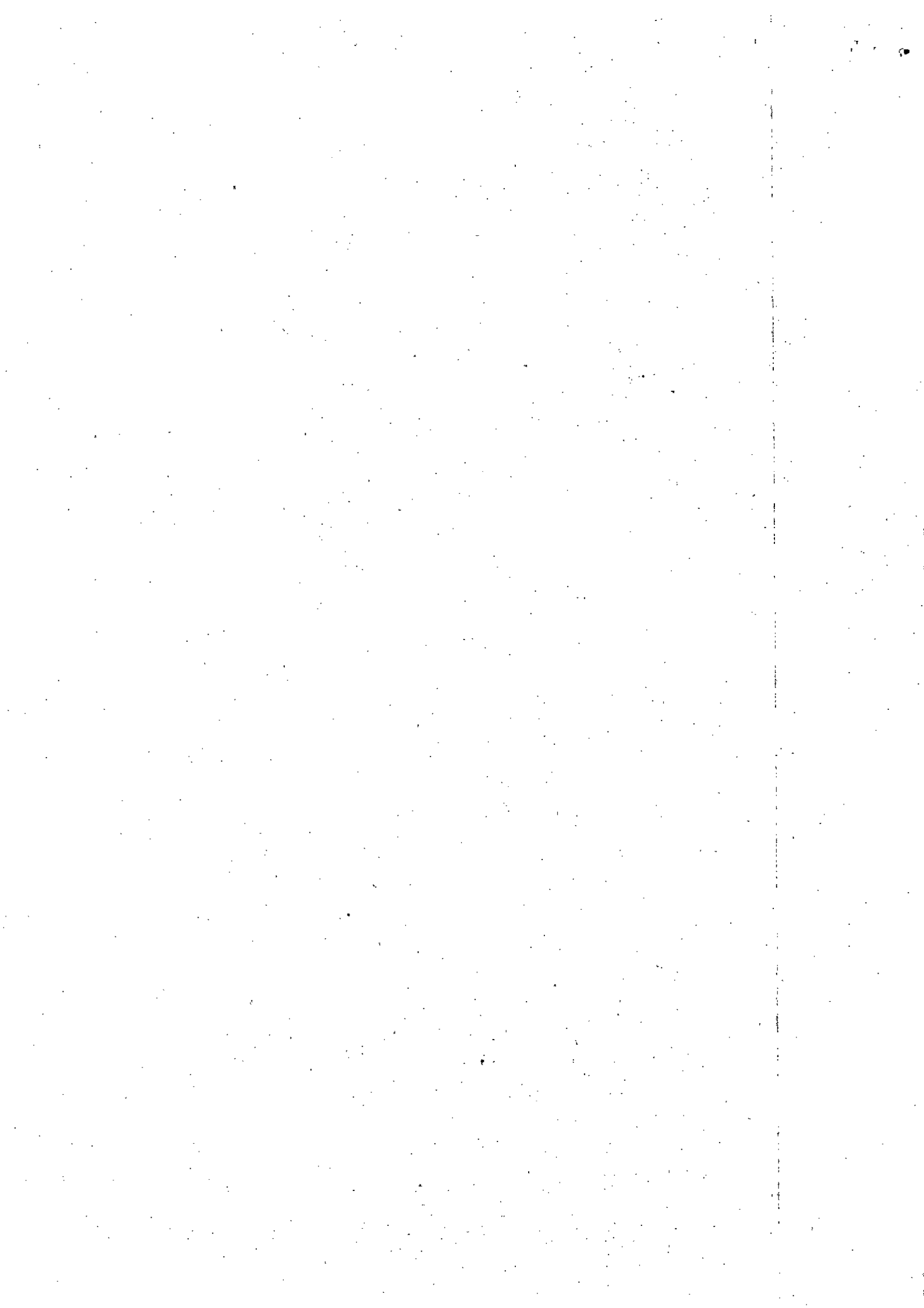
opiekułarstwo - mój majątek odrębny



X.

Zobowiązania pieniężne o wartości powyżej 10 000 złotych, w tym zaciągnięte kredyty i pożyczki oraz warunki, na jakich zostały udzielone (wobec kogo, w związku z jakim zdarzeniem, w jakiej wysokości):

nie dotyczy



CZĘŚĆ B



Powyższe oświadczenie składam świadomy(a), iż na podstawie art. 233 § 1 Kodeksu karnego za podanie nieprawdy lub zatajenie prawdy grozi kara pozbawienia wolności.

Wrocław, 25.04.2015 r.
(miejsce, data)

Anna Mednio
(podpis)

